

VISTA
college

TRACHEOSTOMA

TRACHEOTOMIE

TRACHEOSTOMA

Trache(a)(o): luchtpijp

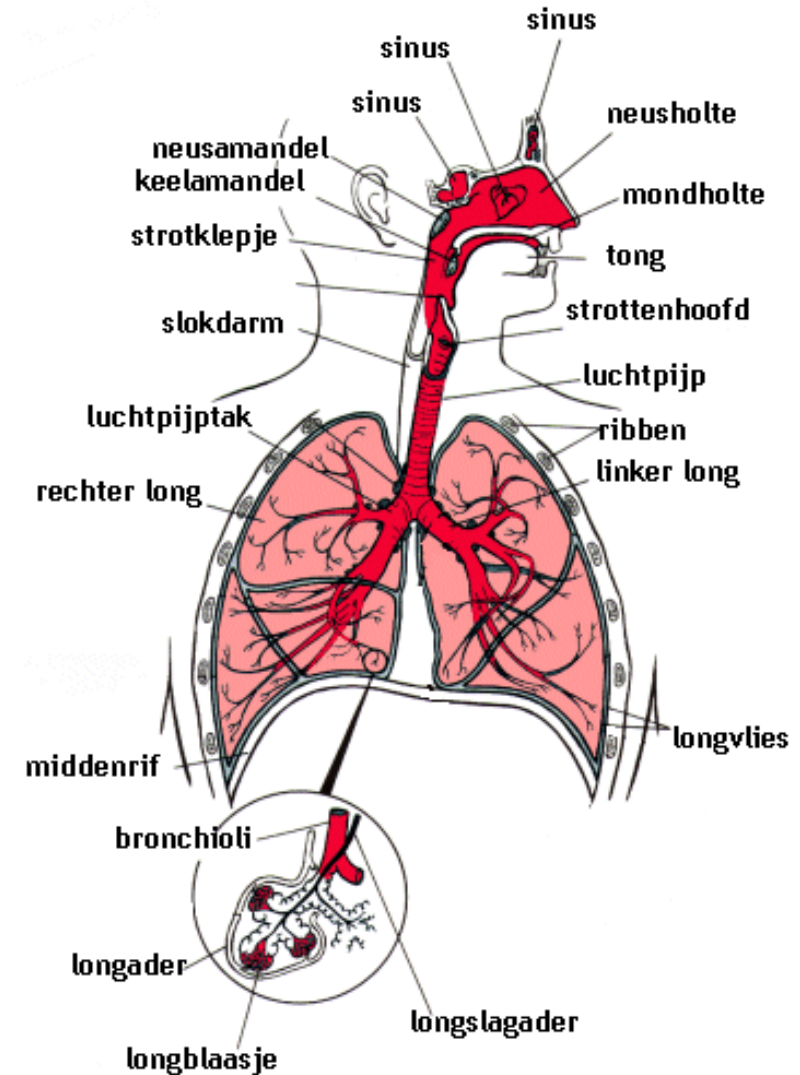
Stoma: uitgang/opening

INDICATIES

- Obstructie bovenste luchtwegen
- Vernauwing luchtpijp
- Tumor bovenste luchtwegen

ADEMHALINGSSTELSEL

- Neus- mondholte
- Keelholte (Farynx)
- Strottenhoofd (Larynx)
- Luchtpijp (Trachea)
- Luchtpijpvertakking
- Longen



SOORTEN

1. Tracheostoma
2. Tracheotomie

TRACHEOSTOMA

- Blijvend
- Luchtpijp aan huid gehecht
- Canule niet direct noodzakelijk
- Geen stembanden (stemprothese)
- Geen verbinding mondkeelholte

TRACHEOTOMIE

- Tijdelijk
- Coniotomie
- Canule noodzakelijk
- Wel stembanden
- Wel verbinding mondkeelhote

TRACHEOSTOMA

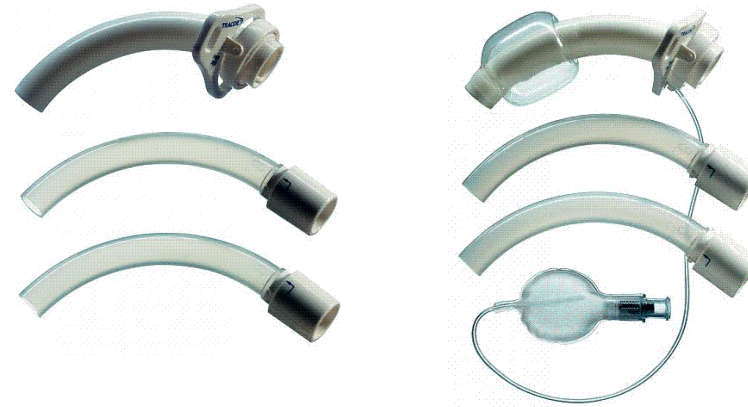


TRACHEOTOMIE

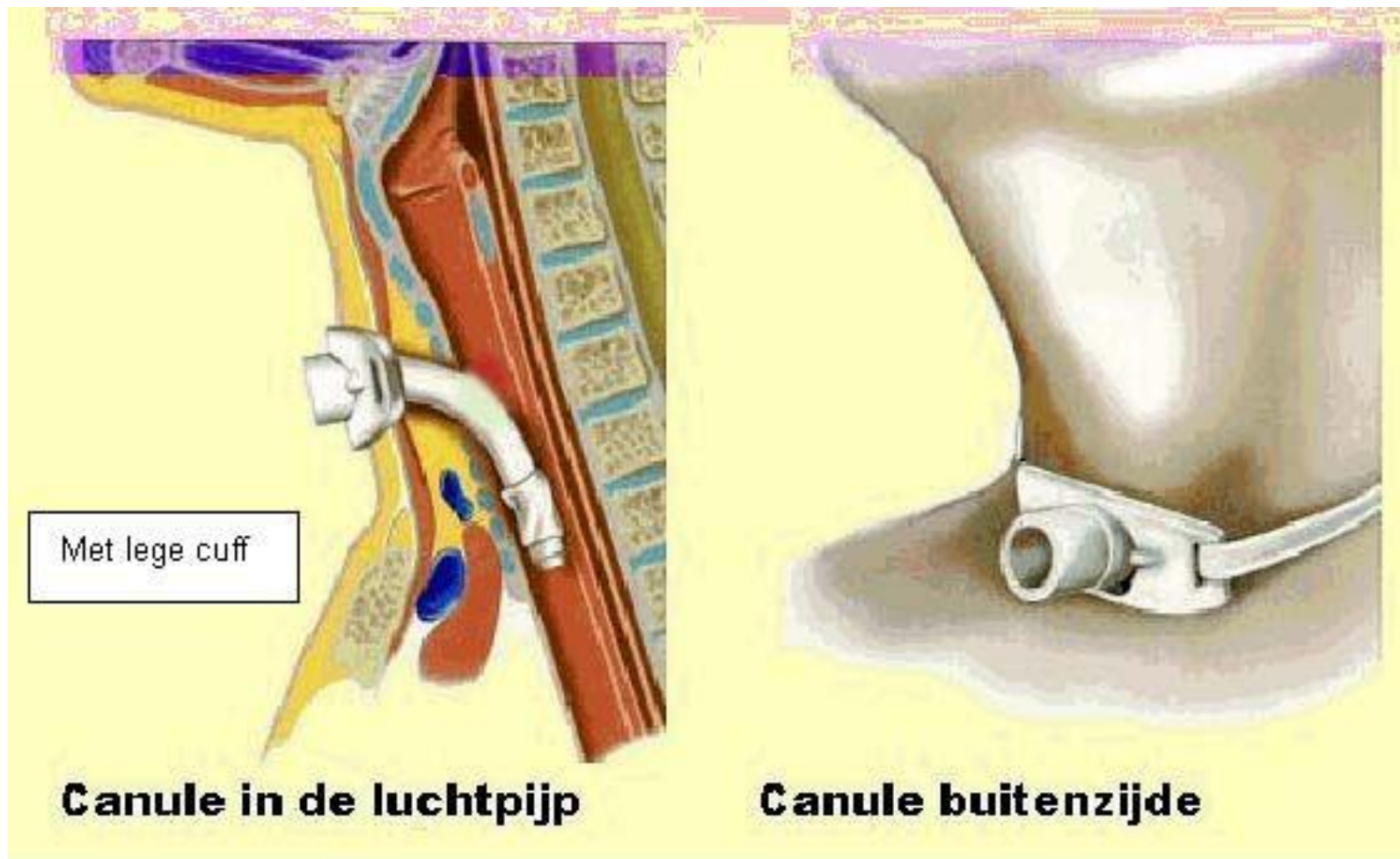


SOORTEN CANULES

1. Kunststof
 - Met of zonder cuff
 - Met of zonder binnencanule
2. Metaal → zilver

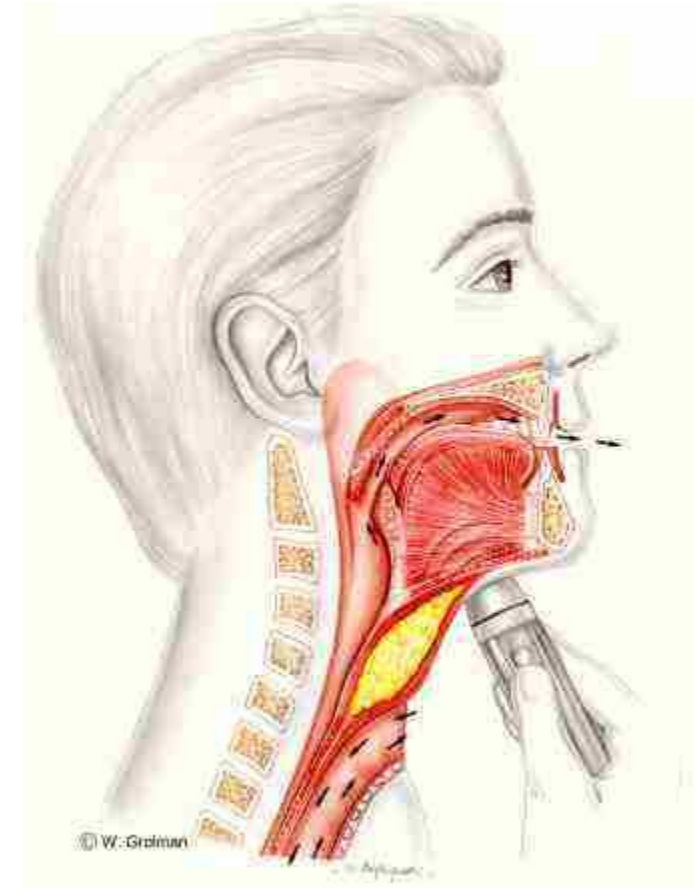
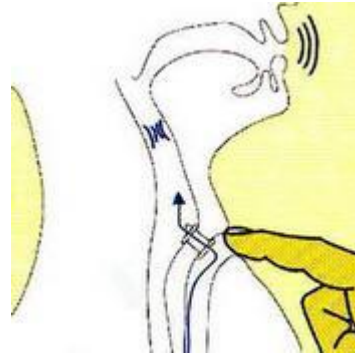


CANULE IN DE LUCHTPIJP



SPREKEN TRACHEOSTOMA

- Stemprothese
- Servox
- Communicator



VERZORGING CANULE

- Let op lekkage van de wond
- Beschermen huid (methalinecompres)
- Let op indrogen slijmvlies
- Druppelen NaCl 0,9%
- Binnencanule regelmatig reinigen(vlgs protocol)
- Controleer ventilatie
- Let op verslikkingspneumonie

UITZUIGEN

Sputum verwijderen

- Eerst druppelen met NaCl 0,9%
- Uitzuigkatheter klein stukje inbrengen
- Niet zuigend inbrengen
- Zuigend/draaiend verwijderen(zie protocol)
- Max. 10-20 sec.

!uitzuigen kan sputumproductie bevorderen!